

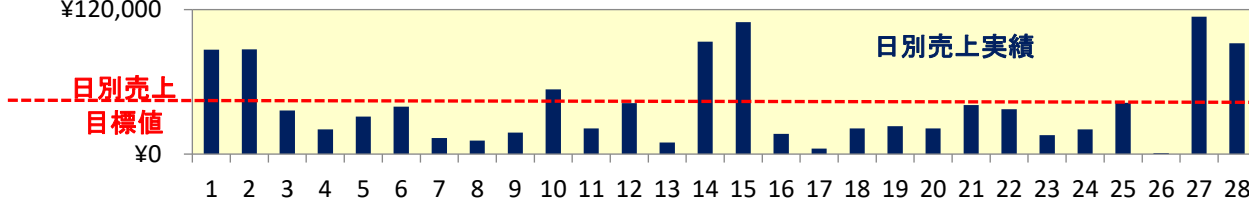
酒田松山1号 (499.2kW)

発電実績

2025年2月

日付	天気	気温 ℃	日照 時間	発電量 kWh	売電金額 円	売電累計 円	売電目標 累計(円)	達成率 %
2/1(土)	曇りのち晴れ	3.8	7.0	1,974.0	86,856	86,856	34,984	248.3
2/2(日)	晴れ	5.3	8.9	1,974.2	86,865	173,721	69,967	248.3
2/3(月)	晴れのち一時雨	5.7	0.4	824.0	36,256	209,977	104,951	200.1
2/4(火)	曇り	3.2	0.0	465.6	20,486	230,463	139,934	164.7
2/5(水)	曇り	0.7	0.5	710.2	31,249	261,712	174,918	149.6
2/6(木)	曇り時々雪	1.1	0.7	897.9	39,508	301,220	209,902	143.5
2/7(金)	曇り一時雪	0.7	0.0	305.7	13,451	314,670	244,885	128.5
2/8(土)	曇り時々雪	3.3	0.3	251.9	11,084	325,754	279,869	116.4
2/9(日)	曇り時々雪	2.8	0.1	408.1	17,956	343,710	314,852	109.2
2/10(月)	曇り時々晴れ	2.6	1.2	1,220.9	53,720	397,430	349,836	113.6
2/11(火)	曇り時々晴れ	2.1	0.0	486.4	21,402	418,832	384,820	108.8
2/12(水)	曇り時々晴れ	5.9	0.0	960.7	42,271	461,102	419,803	109.8
2/13(木)	曇り時々雪か雨	5.1	0.0	219.1	9,640	470,743	454,787	103.5
2/14(金)	晴れ時々曇り	5.3	4.5	2,119.2	93,245	563,988	489,770	115.2
2/15(土)	晴れ	7.8	9.4	2,492.5	109,670	673,658	524,754	128.4
2/16(日)	曇り一時雨	7.3	1.4	383.8	16,887	690,545	559,738	123.4
2/17(月)	晴れ時々雨か雪	4.3	0.0	104.1	4,580	695,125	594,721	116.9
2/18(火)	曇り時々晴れ	0.3	0.0	487.4	21,446	716,571	629,705	113.8
2/19(水)	曇り一時雪	1.0	0.7	526.3	23,157	739,728	664,688	111.3
2/20(木)	曇り一時雪	1.2	0.3	485.3	21,353	761,081	699,672	108.8
2/21(金)	晴れ一時雪	2.6	1.8	923.5	40,634	801,715	734,656	109.1
2/22(土)	曇り一時雪	1.6	0.5	849.4	37,374	839,089	769,639	109.0
2/23(日)	曇り時々晴れ	0.8	0.1	359.3	15,809	854,898	804,623	106.2
2/24(月)	曇り一時雪	2.6	0.0	468.5	20,614	875,512	839,606	104.3
2/25(火)	曇りのち時々晴	5.8	0.0	965.0	42,460	917,972	874,590	105.0
2/26(水)	曇り一時雨	5.7	0.0	19.8	871	918,843	909,574	101.0
2/27(木)	晴れ時々曇り	6.0	8.9	2,594.1	114,140	1,032,984	944,557	109.4
2/28(金)	晴れ時々曇り	11.8	7.8	2,089.3	91,929	1,124,913	979,541	114.8
月合計			h	25,566.2	¥1,124,913			
実績平均(/日)		3.8	1.95	913.1	¥40,175			
月目標値			2.42	832.9	¥34,984			

¥120,000



¥1,200,000

