

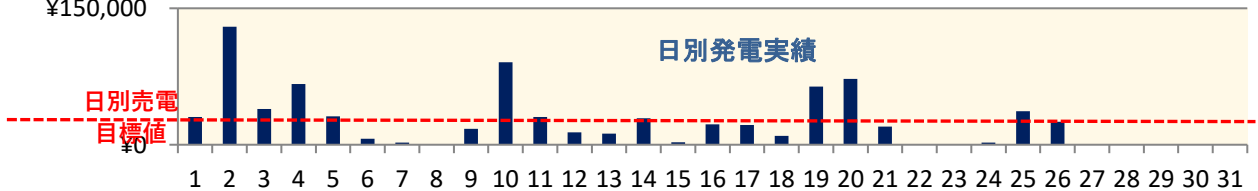
山形上山1号(1900kW)

発電実績

2024年12月

日付	天気	気温 ℃	日照 時間	発電量 kWh	売電金額 (円)	売電累計 (円)	売電目標 累計(円)	達成率 %
12/1(日)	曇り一時雨	9.1	0.9	1,549.0	30,671	30,671	26,609	115.3
12/2(月)	曇りのち晴れ	11.7	6.3	6,558.9	129,866	160,536	53,218	301.7
12/3(火)	晴れのち曇り	13.8	3.1	1,985.3	39,309	199,846	79,826	250.4
12/4(水)	曇り一時雨	12.7	0.5	3,367.1	66,668	266,514	106,435	250.4
12/5(木)	晴れ時々雨	6.8	0.2	1,580.1	31,287	297,800	133,044	223.8
12/6(金)	曇り時々雪か雨	5.7	0.0	327.4	6,483	304,283	159,653	190.6
12/7(土)	曇り一時雪	3.9	1.8	124.1	2,456	306,740	186,261	164.7
12/8(日)	曇り一時雪	3.1	0.1	38.1	755	307,495	212,870	144.5
12/9(月)	曇り時々晴れ	6.9	0.9	885.1	17,525	325,020	239,479	135.7
12/10(火)	晴れ時々曇り	9.7	7.9	4,576.5	90,615	415,635	266,088	156.2
12/11(水)	曇り時々晴れ	7.0	1.7	1,537.7	30,446	446,081	292,697	152.4
12/12(木)	晴れ時々曇り	4.2	3.2	683.0	13,523	459,604	319,305	143.9
12/13(金)	曇り一時雪	5.8	2.7	608.5	12,049	471,653	345,914	136.3
12/14(土)	曇り時々晴れ	3.3	3.4	1,461.0	28,927	500,580	372,523	134.4
12/15(日)	曇り時々雪か雨	4.3	0.5	143.2	2,836	503,416	399,132	126.1
12/16(月)	曇り時々晴れ	4.1	2.9	1,135.4	22,480	525,896	425,740	123.5
12/17(火)	曇り時々晴れ	4.2	2.6	1,093.7	21,655	547,551	452,349	121.0
12/18(水)	晴れ時々曇り	4.1	2.2	483.7	9,577	557,128	478,958	116.3
12/19(木)	晴れ時々曇り	2.6	4.4	3,223.8	63,831	620,959	505,567	122.8
12/20(金)	晴れ時々曇り	8.4	4.8	3,661.2	72,491	693,450	532,175	130.3
12/21(土)	晴れのち一時雨	9.5	1.5	1,004.6	19,891	713,341	558,784	127.7
12/22(日)	曇り時々雪	4.8	1.0	15.8	312	713,653	585,393	121.9
12/23(月)	晴れ一時雪	0.6	0.4	3.0	59	713,713	612,002	116.6
12/24(火)	晴れのち一時雪	2.0	2.7	125.0	2,475	716,188	638,611	112.1
12/25(水)	曇り	6.4	3.2	1,860.0	36,828	753,016	665,219	113.2
12/26(木)	曇り時々雪	6.8		1,267.0	25,087	778,102	691,828	112.5
12/27(金)							718,437	
12/28(土)							745,046	
12/29(日)							771,654	
12/30(月)							798,263	
12/31(火)							824,872	
月合計		℃	h	39298.1	¥778,102			
実績平均(/日)		6.2	2.36	1511.5	¥29,927			
月目標値			2.14	1343.9	¥26,609			

¥150,000



1,000,000

