

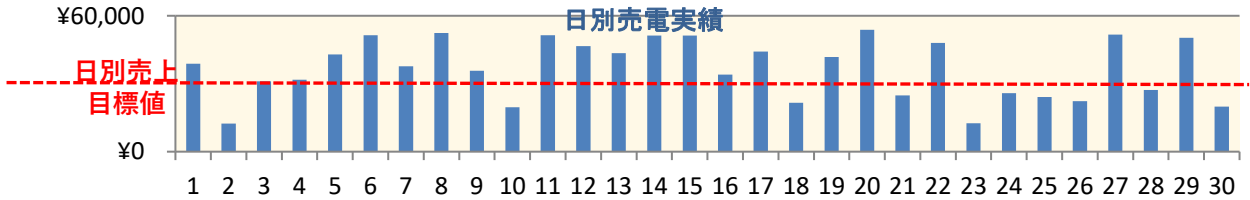
山辺1号(585kW)

発電実績

2024年6月

日付	天気	気温 ℃	日照 時間	発電量 kWh	売電金額 円	売電累計 円	売電目標 累計(円)	達成率 %
6/1(土)	曇り一時雨	25.0	7.2	2,718.8	38,878	38,878	28,338	137.2
6/2(日)	曇り時々雨	18.7	1.3	864.4	12,361	51,240	56,677	90.4
6/3(月)	曇り時々晴れ	23.0	4.6	2,175.0	31,103	82,342	85,015	96.9
6/4(火)	曇り時々晴れ	22.2	1.9	2,223.6	31,798	114,140	113,353	100.7
6/5(水)	晴れ時々曇り	23.9	6.9	2,998.4	42,877	157,017	141,691	110.8
6/6(木)	晴れのち曇り	26.1	10.3	3,595.1	51,410	208,427	170,030	122.6
6/7(金)	曇りのち晴れ	26.3	6.1	2,633.0	37,651	246,078	198,368	124.1
6/8(土)	晴れ時々曇り	28.9	12.6	3,661.9	52,366	298,444	226,706	131.6
6/9(日)	曇り	26.3	2.6	2,500.5	35,756	334,200	255,045	131.0
6/10(月)	曇りのち時々晴	25.4	1.3	1,373.9	19,647	353,847	283,383	124.9
6/11(火)	晴れ	30.5	11.0	3,596.0	51,423	405,270	311,721	130.0
6/12(水)	晴れのち一時雨	32.6	8.5	3,259.5	46,611	451,880	340,059	132.9
6/13(木)	晴れのち曇り	32.7	10.5	3,045.2	43,547	495,427	368,398	134.5
6/14(金)	晴れ時々曇り	31.7	11.5	3,587.9	51,307	546,734	396,736	137.8
6/15(土)	晴れのち時々曇り	33.6	12.1	3,585.2	51,268	598,002	425,074	140.7
6/16(日)	晴れのち一時雨	32.3	6.1	2,375.4	33,968	631,970	453,413	139.4
6/17(月)	曇り時々晴れ	29.4	8.8	3,094.9	44,257	676,227	481,751	140.4
6/18(火)	曇り	25.2	0.1	1,507.2	21,552	697,779	510,089	136.8
6/19(水)	晴れ	29.9	11.3	2,925.9	41,840	739,620	538,427	137.4
6/20(木)	晴れ	33.3	13.7	3,759.3	53,758	793,377	566,766	140.0
6/21(金)	曇りのち時々晴	27.6	0.0	1,739.4	24,874	818,251	595,104	137.5
6/22(土)	晴れのち曇り	33.1	10.4	3,362.5	48,083	866,334	623,442	139.0
6/23(日)	曇り時々雨	24.5	0.0	872.7	12,480	878,814	651,780	134.8
6/24(月)	曇り時々晴れ	29.7	2.4	1,804.8	25,809	904,623	680,119	133.0
6/25(火)	曇り一時雨	29.1	0.8	1,689.0	24,152	928,776	708,457	131.1
6/26(水)	曇り一時雨	25.4	3.1	1,555.4	22,242	951,018	736,795	129.1
6/27(木)	晴れ時々曇り	29.2	13.2	3,613.0	51,666	1,002,684	765,134	131.0
6/28(金)	曇り時々晴れ	25.9	0.4	1,903.2	27,216	1,029,899	793,472	129.8
6/29(土)	晴れ時々曇り	32.6	12.3	3,511.1	50,208	1,080,108	821,810	131.4
6/30(日)	曇り一時雨	26.8	1.5	1,391.1	19,892	1,100,000	850,148	129.4
月合計		℃	h	76923.1	¥998,462			
実績平均(/日)		28.0	6.42	2564.1	¥33,282			
月目標値			4.81	2183.2	¥28,338			

¥60,000



1,200,000

