

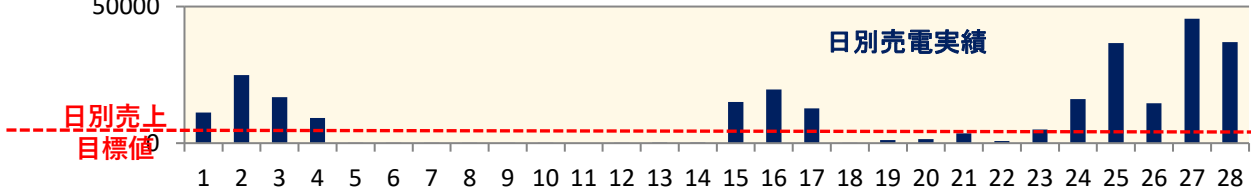
山辺1号(585kW)

発電実績

2025年2月

日付	天気	気温 ℃	日照 時間	発電量 kWh	売電金額 円	売電累計 円	発電目標 累計(kWh)	達成率 %
2/1(土)	曇りのち時々晴	4.7	4.9	783.7	11,207	11,207	2,841	394.4
2/2(日)	晴れ時々曇り	3.5	8.7	1,740.4	24,888	36,095	5,683	635.2
2/3(月)	晴れのち曇り	4.8	2.6	1,173.7	16,783	52,878	8,524	620.3
2/4(火)	晴れ時々曇り	3.6	3.0	648.3	9,271	62,149	11,366	546.8
2/5(水)	曇り時々雪	-0.9	0.0	1.3	19	62,168	14,207	437.6
2/6(木)	曇り時々雪	0.2	1.1	1.1	16	62,184	17,048	364.7
2/7(金)	雪	-1.3	0.3	0.2	3	62,187	19,890	312.7
2/8(土)	曇り時々雪	2.3	2.6	0.6	8	62,195	22,731	273.6
2/9(日)	曇り時々雪	2.9	3.3	0.1	1	62,196	25,573	243.2
2/10(月)	晴れ一時雪	3.5	3.2	0.1	1	62,198	28,414	218.9
2/11(火)	曇り	1.6	1.7	0.0	0	62,198	31,256	199.0
2/12(水)	曇り	5.3	2.6	8.2	117	62,314	34,097	182.8
2/13(木)	曇り一時雪	3.9	0.6	16.7	238	62,552	36,938	169.3
2/14(金)	曇り一時雪	5.4	2.1	14.7	210	62,762	39,780	157.8
2/15(土)	晴れ一時雪	8.7	9.7	1,051.9	15,041	77,804	42,621	182.5
2/16(日)	曇り時々晴れ	10.5	6.1	1,371.8	19,617	97,421	45,463	214.3
2/17(月)	曇り一時雪	7.2	1.3	890.9	12,739	110,160	48,304	228.1
2/18(火)	曇り一時雪	0.0	2.3	7.7	110	110,270	51,145	215.6
2/19(水)	晴れ時々曇り	1.2	2.7	80.8	1,155	111,424	53,987	206.4
2/20(木)	曇り時々晴れ	3.1	5.1	107.3	1,535	112,959	56,828	198.8
2/21(金)	曇り時々晴れ	2.8	4.5	250.1	3,576	116,536	59,670	195.3
2/22(土)	曇り時々晴れ	2.8	2.6	58.1	830	117,366	62,511	187.8
2/23(日)	曇り時々晴れ	2.0	2.0	351.8	5,031	122,396	65,353	187.3
2/24(月)	曇り時々晴れ	3.6	3.9	1,128.9	16,143	138,539	68,194	203.2
2/25(火)	晴れ時々曇り	8.0	7.7	2,563.6	36,659	175,198	71,035	246.6
2/26(水)	曇り一時雪	5.7	0.0	1,024.3	14,648	189,846	73,877	257.0
2/27(木)	晴れ時々曇り	9.3	9.3	3,186.7	45,570	235,416	76,718	306.9
2/28(金)	晴れ時々曇り	11.2	6.6	2,589.8	37,034	272,450	79,560	342.4
月合計		℃	h	19052.4	¥272,450			
実績平均(/日)		4.1	3.59	680.4	¥9,730			
月目標値			2.42	218.9	¥2,841			

50000



300,000

